



# Pesquisa Mensal de Emprego em Serviços

Agosto de 2012



# Definições

A **Pesquisa de Emprego em Serviços** é desenvolvida pela CNS com base em dados do sistema **RAIS-CAGED** do Ministério do Trabalho e Emprego e informações do INSS.

A periodicidade das informações é **mensal** e cobre o período desde dezembro de 2006 até a informação mais recente disponível.

Inclui todos trabalhadores com **carteira de trabalho** que mantinham vínculo ativo com a empresa no período de referência.

São levantadas informações sobre **estoque** de trabalhadores, **admissões, demissões e salário médio** em todos tipos de estabelecimento.

A pesquisa tem cobertura nacional. Os empregados são identificados pelo **local do estabelecimento**. Os dados estão dispostos por **unidade da Federação**.

A pesquisa apresenta as informações por **setor de atividade econômica**, com desagregação para os **segmentos de serviços**.



# Classificação

## Economia

Agropecuária

Extrativa

Transformação

Construção

Comércio

Serviços

## Serviços

Privados não financeiros

Financeiros

Administração Pública

Educação, saúde e assistência

Outros

## Privados não financeiros

Prestados às famílias

de informação

Prestados às empresas

de transportes

Outros serviços privados não financeiros



# Estoque de trabalhadores por setor de atividade econômica

	Agropecuária	Extrativa Mineral	Indústria de Transformação	Construção civil	Comércio	Serviços	Total
dez-06	1.457.376	164.363	6.530.387	1.767.726	6.642.068	21.312.598	37.874.518
dez-07	1.477.293	178.463	6.902.891	1.947.627	7.060.228	21.925.408	39.491.910
dez-08	1.494.736	189.564	7.058.046	2.159.146	7.460.223	22.582.399	40.944.114
dez-09	1.477.203	193.044	7.061.697	2.350.964	7.771.151	23.085.165	41.939.224
dez-10	1.450.075	211.504	7.521.028	2.634.034	8.312.829	23.946.701	44.076.171
jul-11	1.686.082	225.879	7.776.622	2.837.768	8.444.326	24.511.307	45.481.984
ago-11	1.666.442	228.293	7.811.753	2.871.947	8.490.308	24.603.687	45.672.430
set-11	1.645.215	230.412	7.875.833	2.899.058	8.534.190	24.696.800	45.881.508
out-11	1.615.136	231.991	7.880.592	2.911.672	8.596.727	24.771.533	46.007.651
nov-11	1.572.580	232.382	7.826.251	2.890.754	8.705.247	24.823.172	46.050.386
dez-11	1.498.894	232.876	7.685.098	2.811.072	8.694.218	24.720.056	45.642.214
jan-12	1.511.307	234.457	7.720.218	2.857.946	8.659.090	24.778.091	45.761.109
fev-12	1.510.746	236.053	7.738.514	2.888.187	8.653.178	24.885.031	45.911.709
mar-12	1.493.600	237.857	7.733.859	2.926.835	8.659.680	24.971.624	46.023.455
abr-12	1.515.177	239.827	7.762.617	2.970.257	8.694.491	25.058.060	46.240.429
mai-12	1.561.003	241.182	7.781.980	2.985.976	8.704.342	25.105.625	46.380.108
jun-12	1.620.828	243.000	7.791.608	2.991.536	8.716.119	25.137.457	46.500.548
jul-12	1.644.434	245.237	7.815.887	3.018.320	8.739.479	25.179.687	46.643.044
<b>Variações</b>							
no mês	1,5%	0,9%	0,3%	0,9%	0,3%	0,2%	0,3%
no ano	-0,4%	9,2%	1,0%	7,2%	3,9%	2,9%	3,0%
em 12 meses	-2,5%	8,6%	0,5%	6,4%	3,5%	2,7%	2,6%
<b>Contribuições</b>							
no mês	16,6%	1,6%	17,0%	18,8%	16,4%	29,6%	100,0%
no ano	-0,5%	1,5%	5,9%	14,8%	24,8%	53,5%	100,0%
em 12 meses	-3,6%	1,7%	3,4%	15,6%	25,4%	57,6%	100,0%

## Evolução recente do emprego em serviços

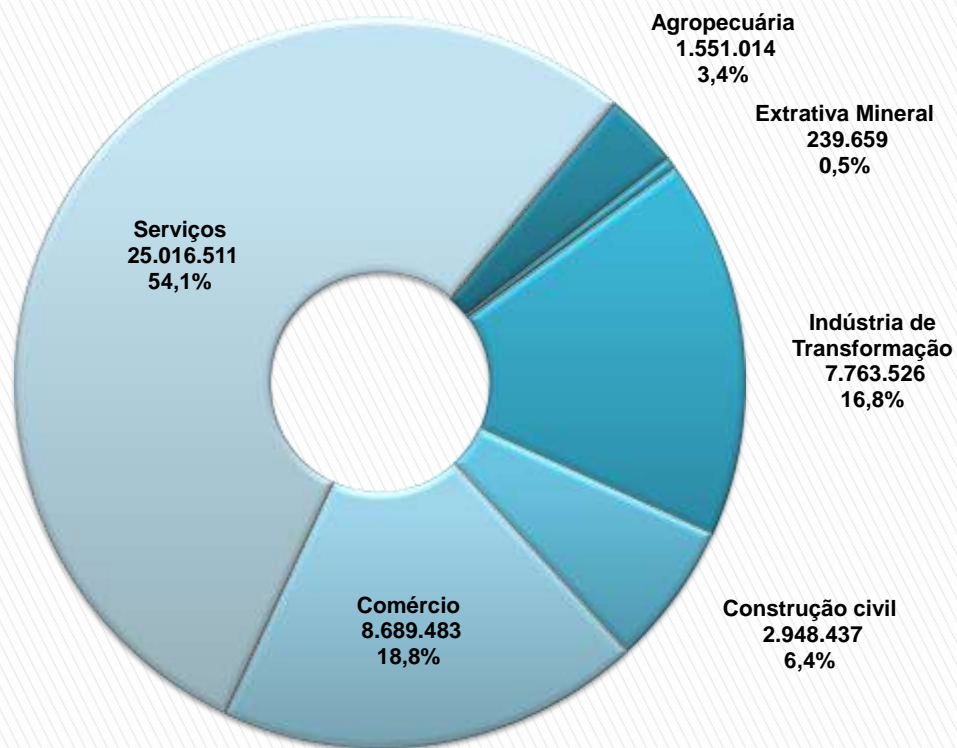
A economia brasileira totalizou pouco mais de **46,6 milhões de empregos** com carteira em julho de 2012.

Nos primeiros sete meses deste ano, o número de empregados com carteira foi **142,5 mil maior** que igual período de 2011, com elevação de 0,3% em relação ao mês passado.

Isso equivale a um **crescimento de 3,0%** no ano.

Em julho, os serviços sustentaram mais de **25,017 milhões de postos de trabalho**, o que representou **54,1%** do total da economia.

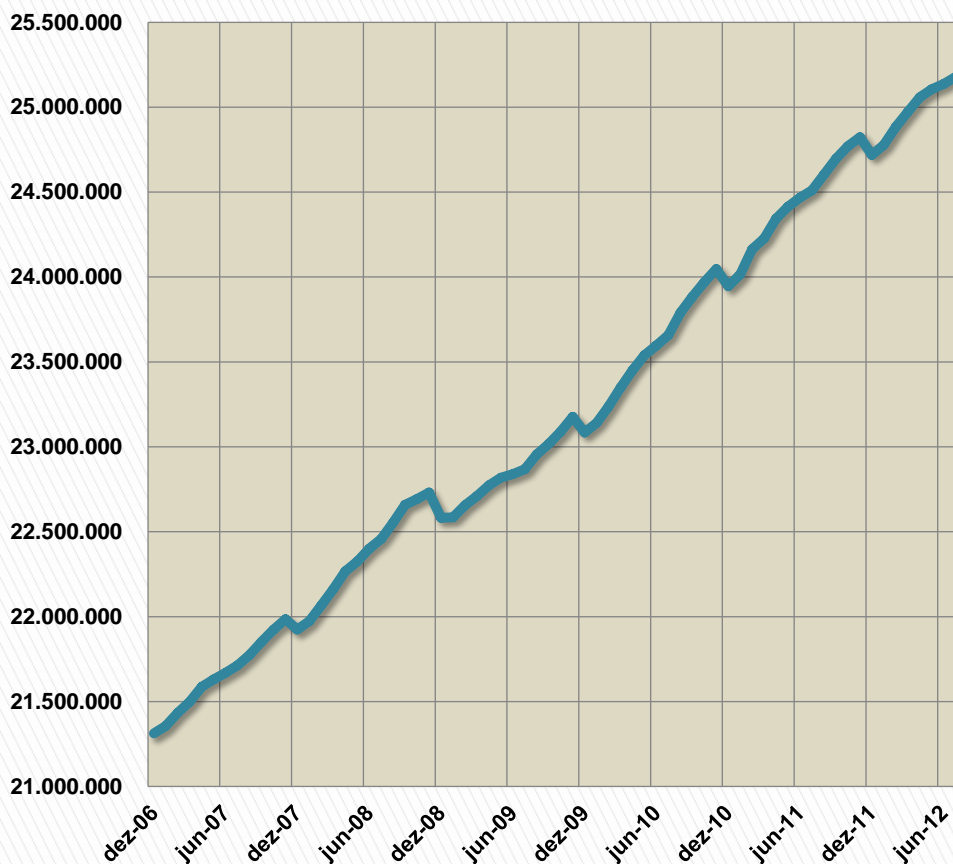
### Distribuição do emprego por setor, julho de 2012





## Evolução recente do emprego em serviços

### Evolução do emprego no setor de serviços



O setor de serviços foi **responsável por cerca de 53,5 %** dos 1,328 milhão dos postos de trabalho criados no ano, seguido pelo comércio (25%) e pela construção civil (15%).

Em julho, o número de postos de trabalho em serviços privados não financeiros alcançou **11,926 milhões**, 47,4% dos empregos no setor de serviços.



# Estoque de trabalhadores por segmento do setor de serviços

	Serviços privados não financeiros	Serviços financeiros	Administração pública	Educação, saúde e assistência	Outros*	Total Serviços
dez-06	9.025.644	611.764	8.918.449	2.743.812	12.929	21.312.598
dez-07	9.516.915	640.571	8.933.281	2.820.205	14.436	21.925.408
dez-08	10.018.519	671.469	8.943.110	2.935.003	14.298	22.582.399
dez-09	10.376.430	679.103	8.960.941	3.053.273	15.418	23.085.165
dez-10	11.063.157	721.099	8.966.385	3.179.893	16.167	23.946.701
jul-11	11.456.954	745.588	8.990.542	3.301.403	16.820	24.511.307
ago-11	11.513.493	749.381	8.992.243	3.331.705	16.865	24.603.687
set-11	11.583.238	753.325	8.993.939	3.349.302	16.996	24.696.800
out-11	11.640.482	757.106	8.994.808	3.362.134	17.003	24.771.533
nov-11	11.684.678	759.276	8.995.002	3.367.406	16.810	24.823.172
dez-11	11.649.131	760.983	8.977.502	3.316.009	16.431	24.720.056
jan-12	11.699.807	762.788	8.977.104	3.321.727	16.665	24.778.091
fev-12	11.739.491	763.936	8.991.757	3.373.054	16.793	24.885.031
mar-12	11.786.741	765.628	8.997.537	3.404.868	16.850	24.971.624
abr-12	11.842.170	768.001	9.001.399	3.429.671	16.819	25.058.060
mai-12	11.869.219	769.541	9.004.065	3.445.831	16.969	25.105.625
jun-12	11.892.334	771.889	9.005.520	3.450.679	17.035	25.137.457
jul-12	11.926.523	772.157	9.008.736	3.455.223	17.048	25.179.687
<b>Variações</b>						
no mês	0,3%	0,0%	0,0%	0,1%	0,1%	0,2%
no ano	4,6%	4,3%	0,2%	4,5%	2,1%	2,9%
em 12 meses	4,1%	3,6%	0,2%	4,7%	1,4%	2,7%
<b>Contribuições</b>						
no mês	24,0%	0,2%	2,3%	3,2%	0,0%	29,6%
no ano	38,9%	2,4%	1,1%	11,1%	0,0%	53,5%
em 12 meses	40,4%	2,3%	1,6%	13,2%	0,0%	57,6%



## Evolução recente do emprego em serviços

O segmento de **serviços privados não financeiros**, que representa **25,6%** do emprego com carteira no país, foi responsável por **38,9%** dos 1,328 milhão de postos de trabalho criados desde junho do ano passado.

**Administração pública** respondeu por 19,3% dos postos de trabalho no país e **educação e saúde**, por 7,4% (julho de 2012).

Nos últimos 12 meses, o emprego em serviços privados não financeiros **cresceu 4,6%**, o que equivale a uma taxa 1,6 ponto percentual acima da economia brasileira.

Entre os segmentos dos serviços privados não financeiros, os **serviços prestados a empresa** foram responsáveis pela maior parte dos postos de trabalho em julho de 2012 (**42,4%**).

O setor de Serviços Prestados às Empresas, foi o segmento de serviços, o que **mais contribuiu** para a expansão do emprego na economia brasileira nos últimos 12 meses (19,9%).

O setor de **Serviços de Informações** foi o que apresentou a **maior taxa de crescimento em todo setor de serviços**: 4,9% em 12 meses.



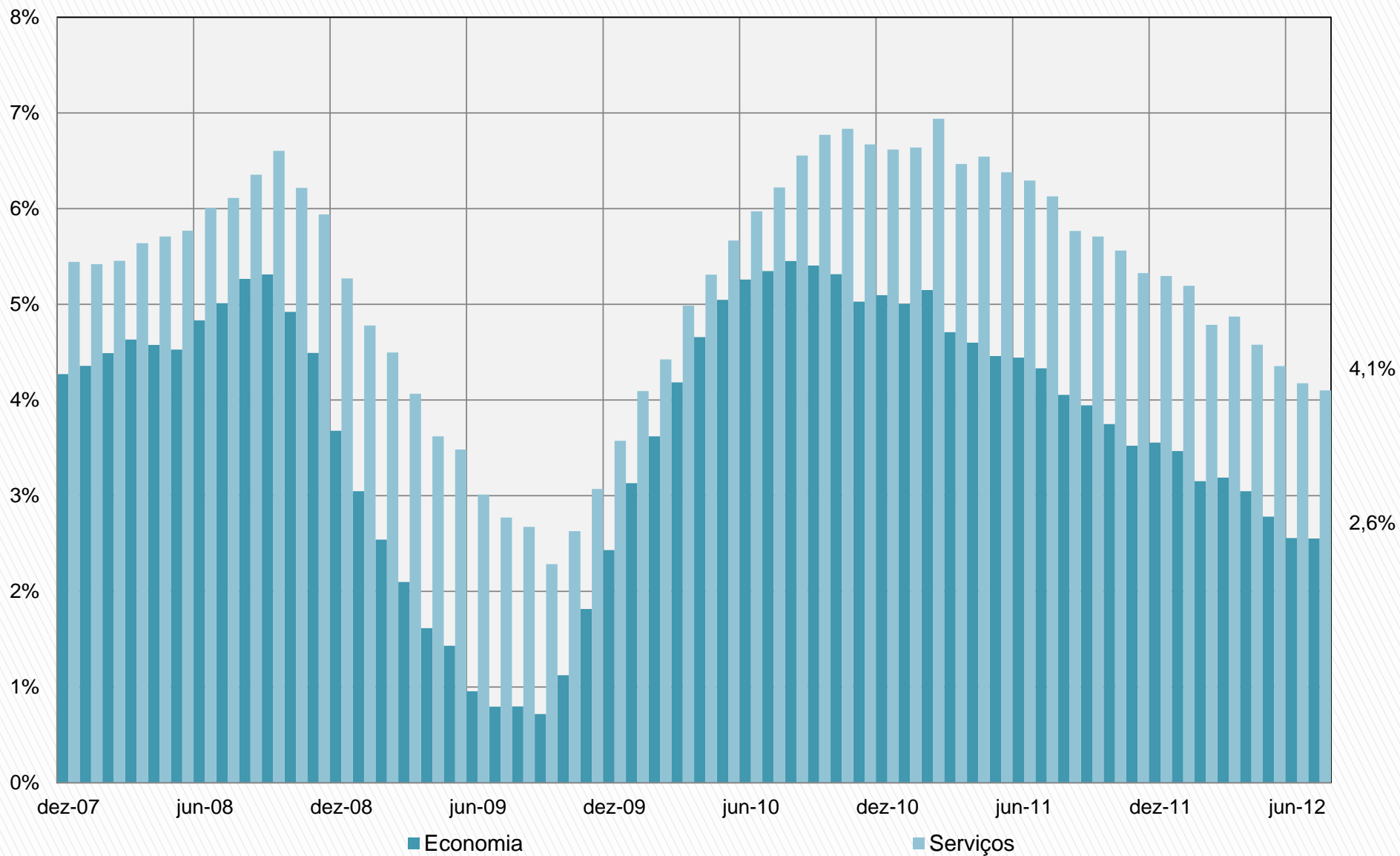


# Estoque de trabalhadores por segmento dos serviços privados não financeiros

	Serviços prestados às famílias	Serviços de Informação	Serviços prestados às empresas	Serviços de transportes	Outros serviços privados não financeiros	Serviços privados não financeiros
dez-06	1.448.387	599.657	3.669.572	1.707.225	1.600.803	9.025.644
dez-07	1.521.151	620.739	3.929.121	1.790.518	1.655.386	9.516.915
dez-08	1.594.621	662.621	4.173.863	1.892.674	1.694.740	10.018.519
dez-09	1.638.862	686.883	4.344.234	1.957.316	1.749.135	10.376.430
dez-10	1.725.868	755.657	4.655.383	2.102.383	1.823.866	11.063.157
jul-11	1.759.888	789.673	4.828.029	2.205.536	1.873.828	11.456.954
ago-11	1.766.550	794.497	4.852.011	2.217.577	1.882.858	11.513.493
set-11	1.776.747	798.089	4.886.462	2.230.121	1.891.819	11.583.238
out-11	1.782.908	802.011	4.917.394	2.243.683	1.894.486	11.640.482
nov-11	1.796.355	807.407	4.939.584	2.245.882	1.895.450	11.684.678
dez-11	1.796.844	805.770	4.930.110	2.239.457	1.876.950	11.649.131
jan-12	1.803.342	809.532	4.961.328	2.242.917	1.882.688	11.699.807
fev-12	1.802.669	812.212	4.982.046	2.251.392	1.891.172	11.739.491
mar-12	1.798.023	812.736	5.010.881	2.266.409	1.898.692	11.786.741
abr-12	1.801.497	817.519	5.027.200	2.286.849	1.909.105	11.842.170
mai-12	1.802.297	822.312	5.035.116	2.294.985	1.914.509	11.869.219
jun-12	1.803.744	823.725	5.043.757	2.300.039	1.921.069	11.892.334
jul-12	1.805.089	828.372	5.058.902	2.305.620	1.928.540	11.926.523
<b>Variações</b>						
no mês	0,1%	0,6%	0,3%	0,2%	0,4%	0,3%
no ano	3,3%	5,4%	5,2%	5,4%	2,8%	4,6%
em 12 meses	2,6%	4,9%	4,8%	4,5%	2,9%	4,1%
<b>Contribuições</b>						
no mês	0,9%	3,3%	10,6%	3,9%	5,2%	24,0%
no ano	4,3%	3,2%	18,8%	8,7%	4,0%	38,9%
em 12 meses	3,9%	3,3%	19,9%	8,6%	4,7%	40,4%

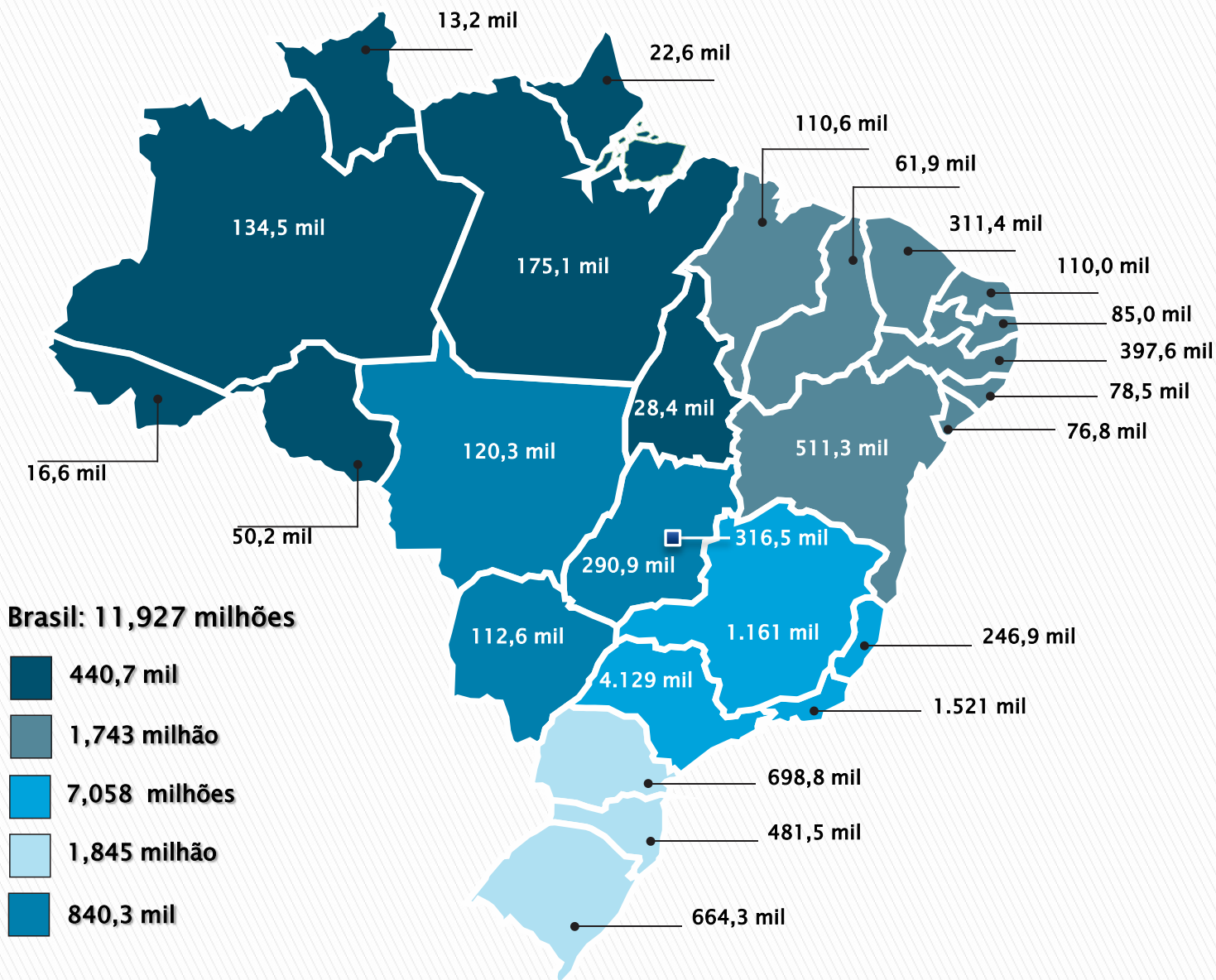


# Variação em 12 meses do emprego com carteira, total da economia e serviços privados não financeiros



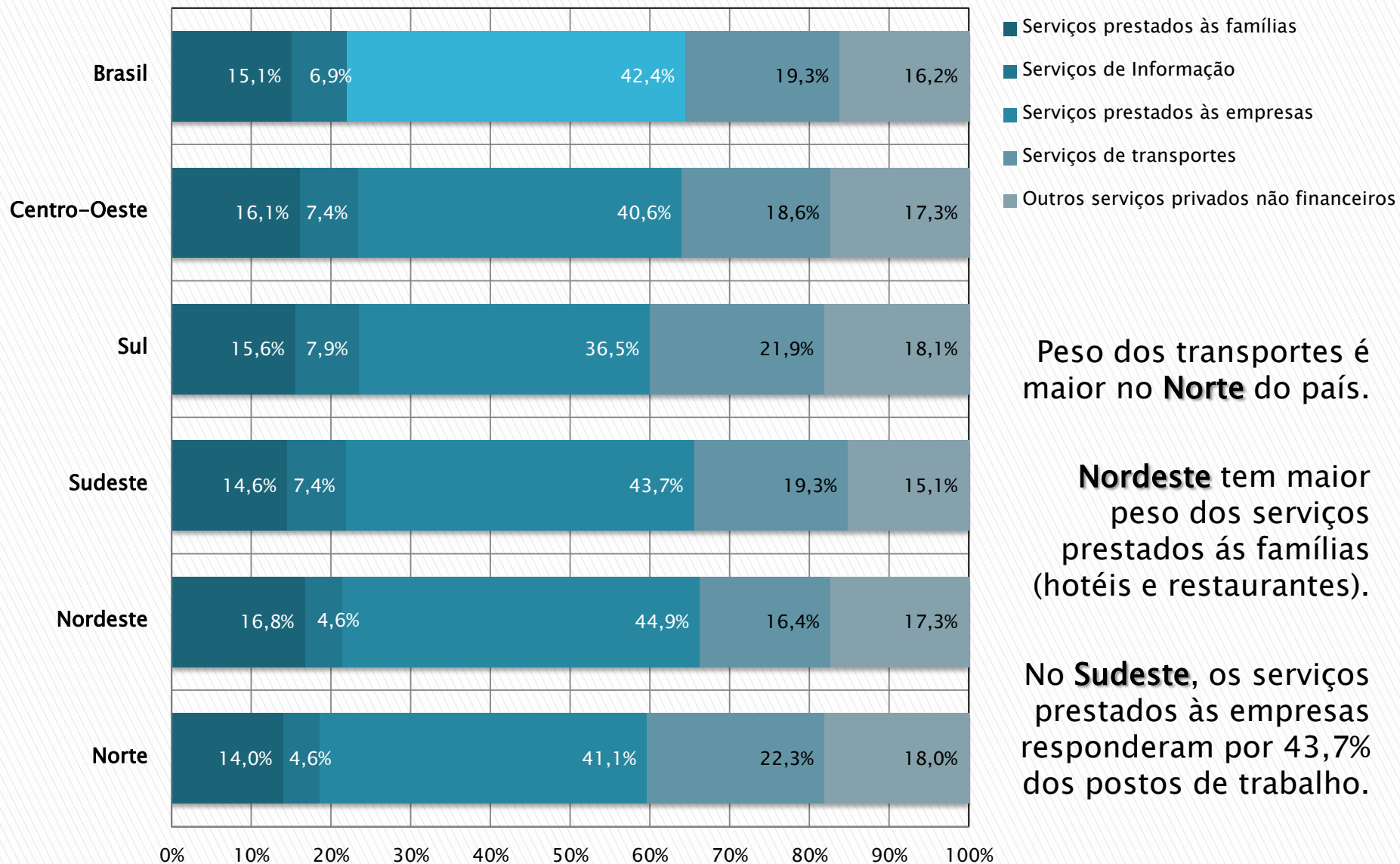


# Estoque de trabalhadores no segmento de serviços privados não financeiros, julho de 2012





# Estoque de trabalhadores por segmento dos serviços privados não financeiros, julho de 2012



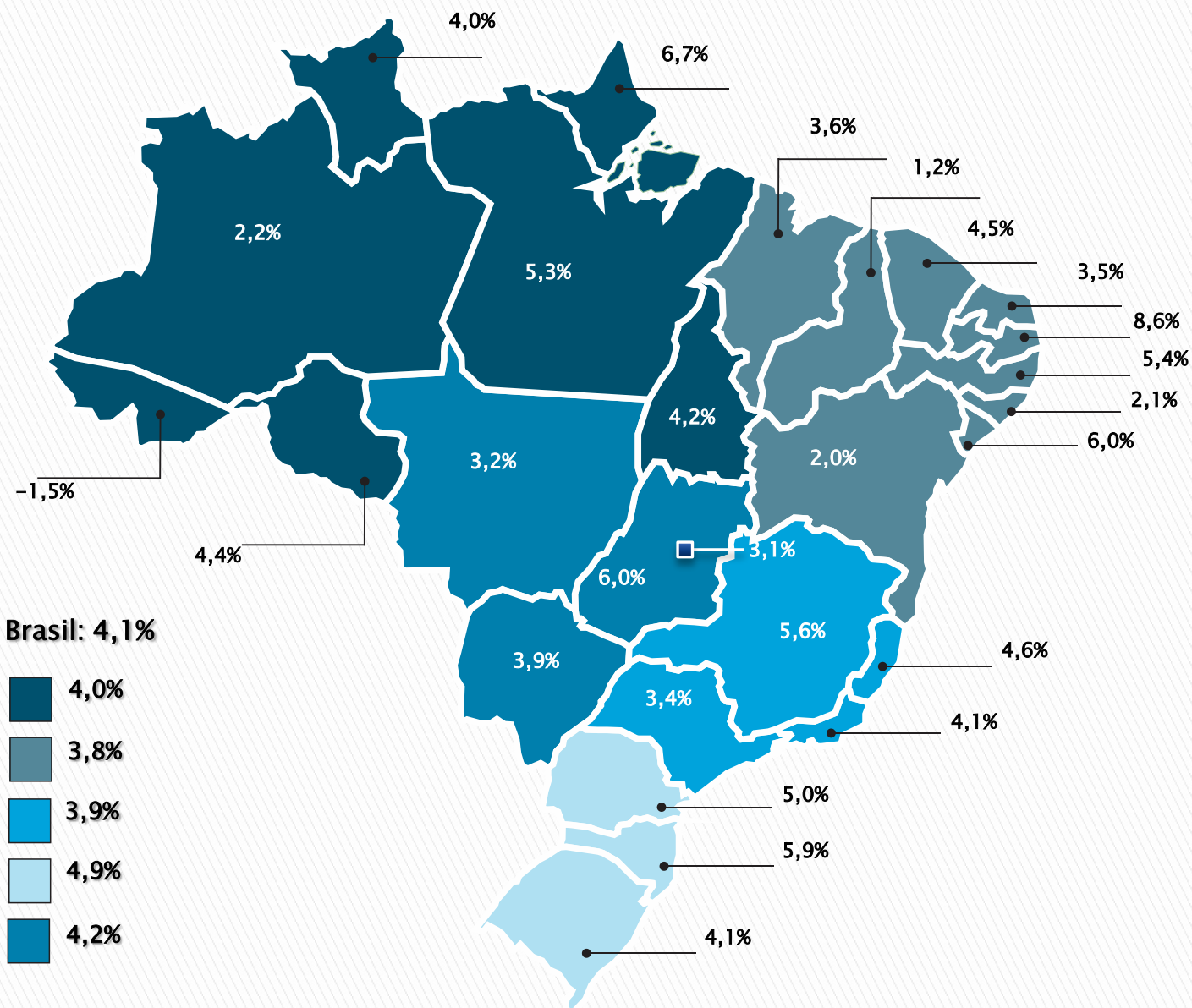
Peso dos transportes é maior no **Norte** do país.

**Nordeste** tem maior peso dos serviços prestados às famílias (hotéis e restaurantes).

No **Sudeste**, os serviços prestados às empresas responderam por 43,7% dos postos de trabalho.

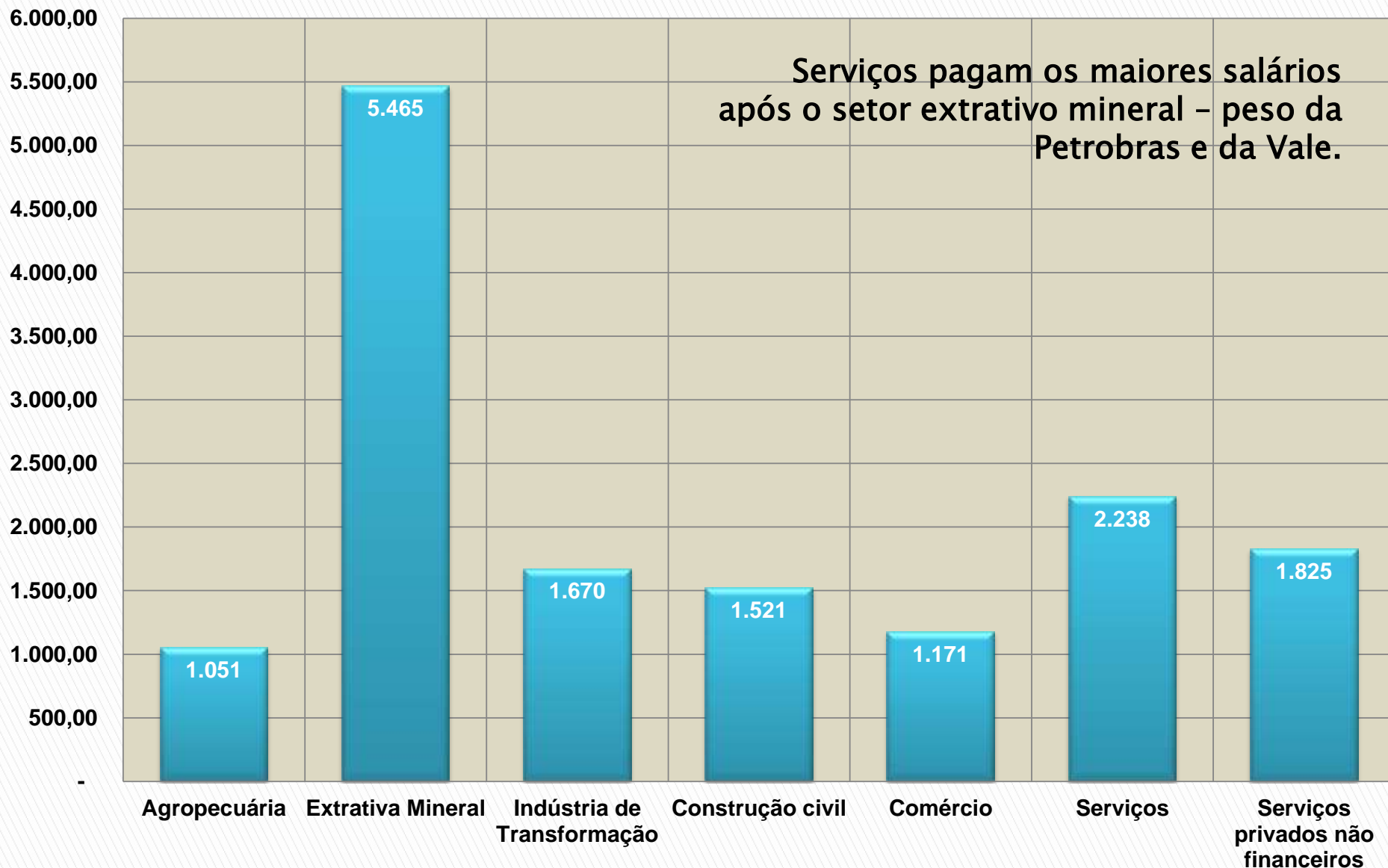


# Crescimento do emprego no segmento de serviços privados não financeiros, 07/2011 a 07/2012



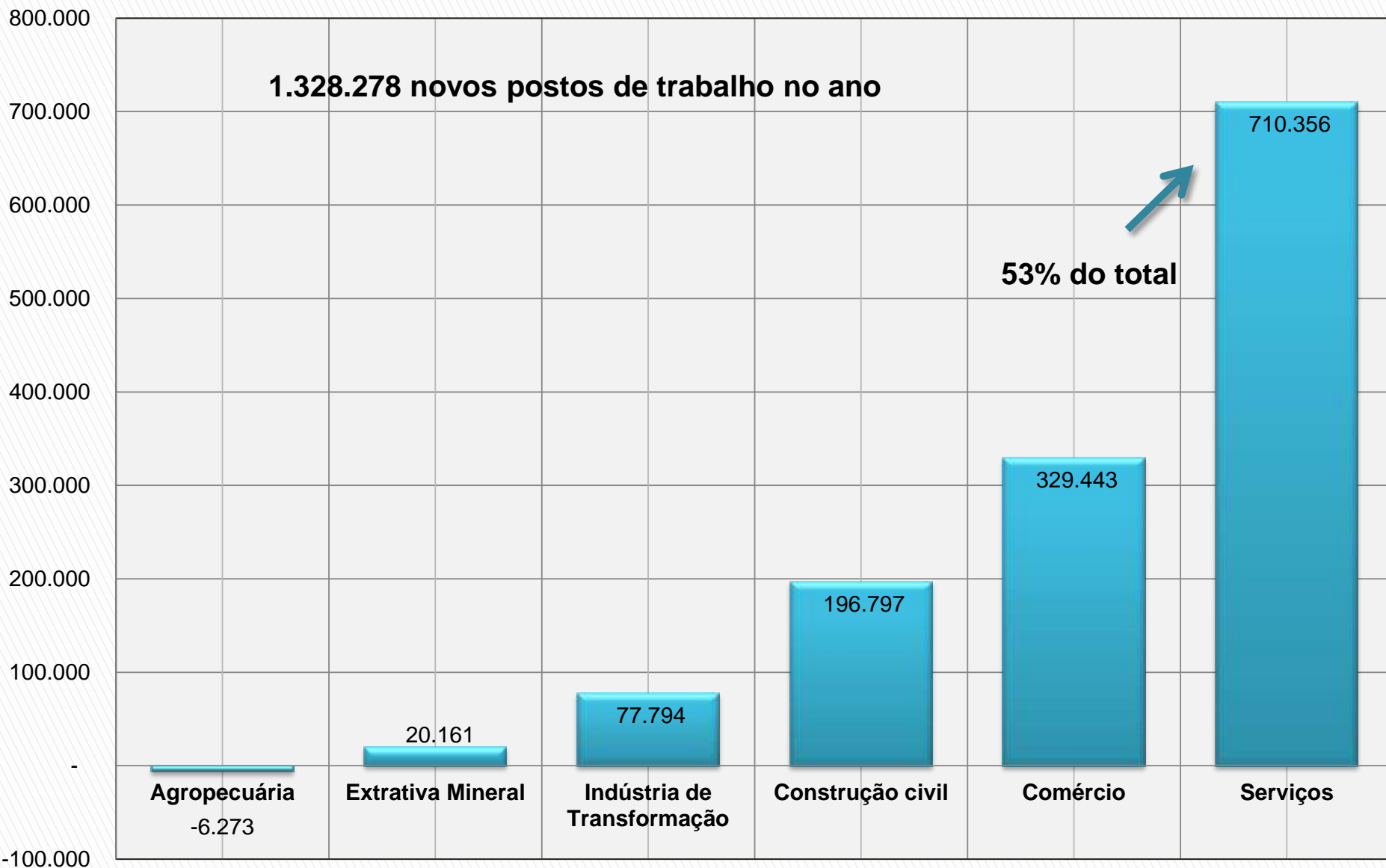


## Salário médio por setor de atividade, junho de 2012, R\$





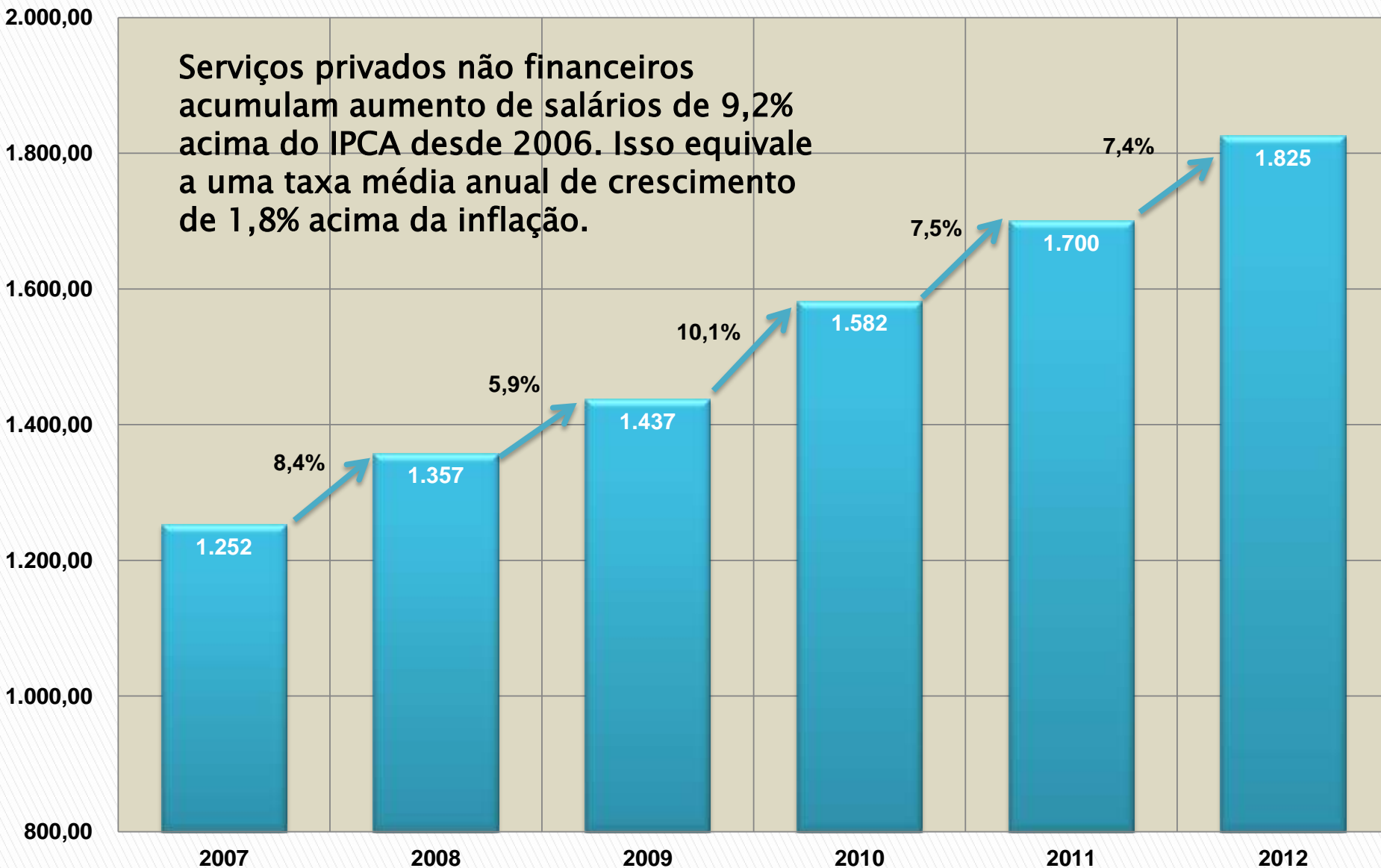
# Postos de Trabalho em 2012





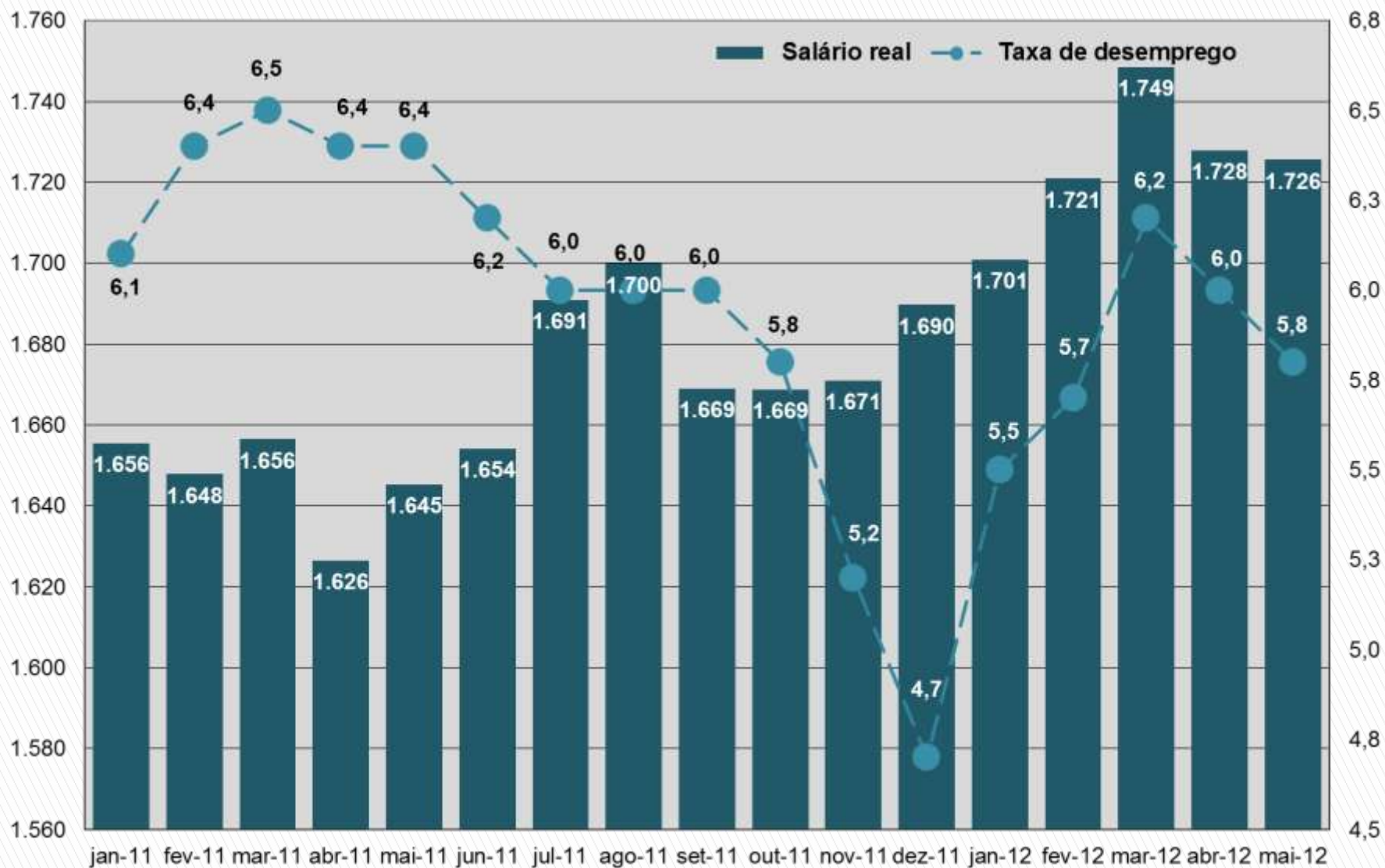
## Evolução do salário nos serviços privados não financeiros, R\$, média do 12 meses\*

Serviços privados não financeiros acumulam aumento de salários de 9,2% acima do IPCA desde 2006. Isso equivale a uma taxa média anual de crescimento de 1,8% acima da inflação.





# Evolução do salário real (R\$) e do desemprego (%), Brasil, janeiro de 2011 a junho de 2012





## Evolução do desemprego e da renda

A **taxa de desemprego (PME)** ficou em **5,8%** da população economicamente ativa em maio de 2012.

É a **menor taxa de desemprego da série histórica** num mês de maio desde que a pesquisa é feita.

**Belo Horizonte e Rio de Janeiro** foram as regiões metropolitanas com menores taxas de desemprego: 5,1% e 5,2%, respectivamente.

Os incentivos concedidos pelo governo principalmente ao setor industrial, ainda não refletiram de forma positiva na geração de emprego.

O salário médio real habitual dos trabalhadores foi de **R\$ 1.726** em maio.

Isso indica um **crescimento de 4,8%** em termos reais nos primeiros cinco meses do ano.

Considerando o aumento de 3,1% no emprego com carteira no país, estima-se que a **folha de pagamentos** tenha crescido **8,0%** nos primeiros 5 meses de 2012.

Nos serviços privados não financeiros, a **folha de pagamentos** **cresceu 18,3%** nos últimos 12 meses (em termos reais)



# Confederação Nacional dos Serviços

Presidente

Luigi Nese

Assessoria econômica

Carlos Eduardo S. Oliveira Jr  
Fernando Garcia