



Nota Econômica Semanal

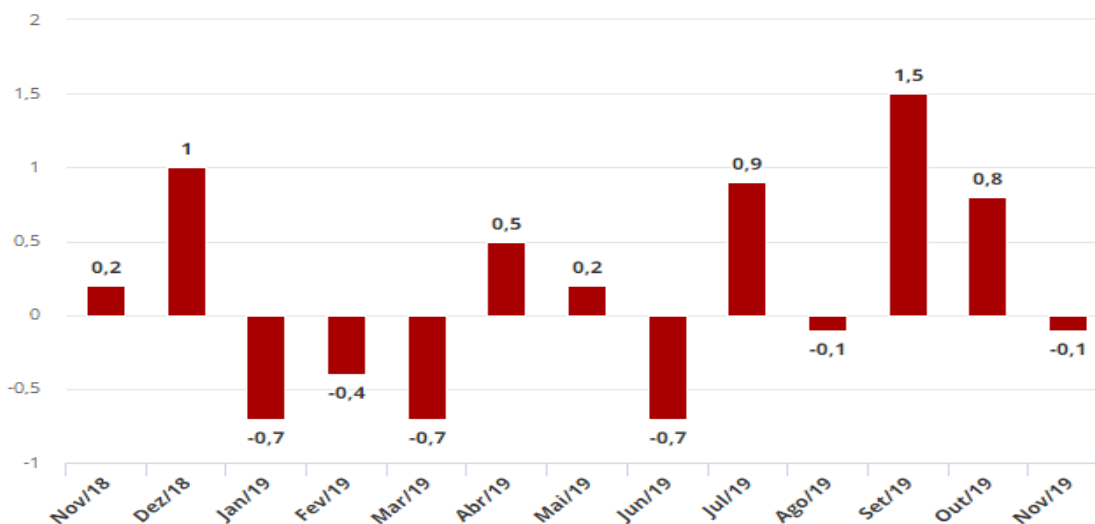
Setor de Serviços recua 0,1%

A Pesquisa Mensal de Serviços (IBGE) apresentou um recuo de **-0,1%** no mês de novembro, frente ao mês de outubro, a que no Setor de Serviços demonstrando recuperação do dinamismo comparado com os primeiros onze meses de 2019.

Mesmo com o recuo é possível observar que de julho para cá um movimento mais forte do setor de serviços, então o ganho acumulado de julho para cá é suficientemente grande para que essa queda de 0,1% na margem se apresente como uma estabilidade

Resultado mensal do setor de serviços

Em %, na variação sobre o mês anterior



Fonte: IBGE

Na série sem ajuste sazonal, no confronto com igual mês do ano anterior, o total do volume de serviços avançou de 1,8% frente a um avanço 2,7% em outubro de 2019, quebrando assim, a taxa positiva não sequencial de 2019. No indicador acumulado de janeiro a novembro de 2019, o volume de serviços mostrou expansão de 0,9%. No acumulado de 12 meses, o setor manteve a trajetória de recuperação gradual ao atingir a variação positiva de 0,9%.

Evolução:

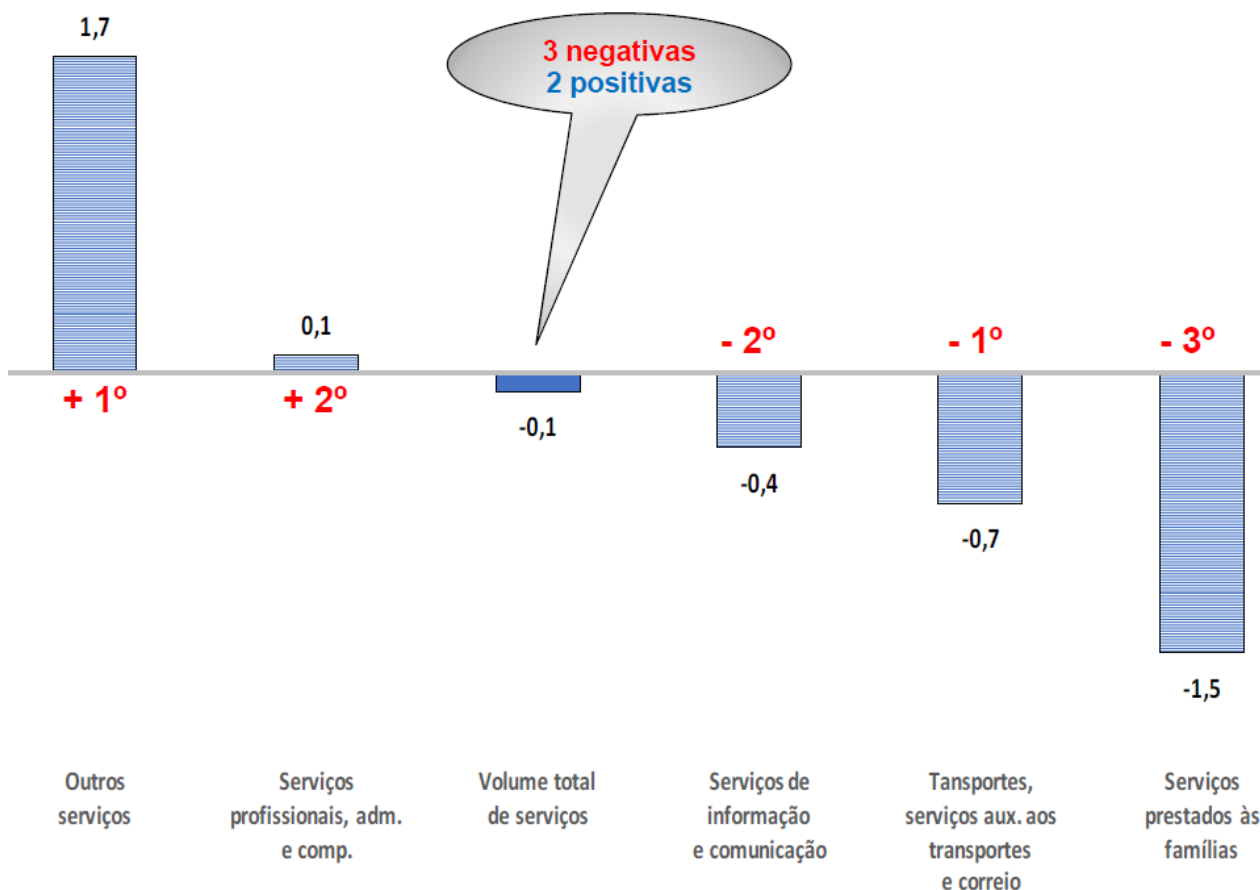
| Período | Variação (%) | |
|--------------------------------|--------------|-----------------|
| | Volume | Receita Nominal |
| Novembro 19 / Outubro 19* | -0,1 | -0,5 |
| Novembro 19 / Novembro 18 | 1,8 | 5,0 |
| Acumulado Janeiro-Novembro | 0,9 | 4,4 |
| Acumulado nos Últimos 12 Meses | 0,9 | 4,4 |

*série COM ajuste sazonal



Nota Econômica Semanal

Na comparação com o mês anterior, o volume do setor de serviços recuou 0,1% em novembro de 2019, interrompendo a trajetória positiva.



É importante destacar os Outros Serviços e Serviços Profissionais. Sendo os subsetores negativo foram Serviços de Informações Transporte e Serviços Prestados as Famílias.

Esse movimento mais fraco no desempenho reflete também nas atividades no setor industrial, comercio e na dificuldade na geração de novos empregos.

Assessoria Econômica

Informações: secretaria@cnservicos.org.br